

**3D**

**SHAPED**  
TECHNOLOGY

**MELT**

EDIMAX  
CERAMICHE  
ASTOR

LA NATURA  
OFFRE  
L' UOMO  
TRASFORMA

NATUR  
OFFERS  
MAN  
TRANSFORMS



LA MATERIA  
EVOLVE  
PER DURARE  
NEL TEMPO

MATTER  
EVOLVES  
TO LAST  
OVER TIME



# MUTAZIONI NATURALI DALLO STILE UNICO

Lamiere ossidate  
e corrose dal tempo  
sono d'ispirazione a  
una collezione effetto  
metallo che dona  
espressività materica  
visiva e tattile alle  
superfici.



6 OXYD



18 PEWTER

# NATURAL MUTATIONS WITH A UNIQUE STYLE

Oxidized and corroded  
metal sheets are an  
inspiration for a metal-  
effect collection which  
gives visual and tactile  
material expressiveness  
to surfaces.

# OXYD

Oxyd racconta i processi di ossidazione del ferro che fermano il tempo in un preciso istante per farlo rivivere attraverso dodici grafiche differenti.

Oxyd tells the story of the iron oxidation processes that stop time in a precise instant to revive it through twelve different graphics.















Pewter ci riporta indietro alle origini, al momento esatto in cui tutto ha inizio, a quando il metallo nasce e non è ancora soggetto a variazione alcuna.

Pewter takes us back to the origins, to the exact moment when everything begins, to when the metal is born and is not yet subject to any variation.

# PEWTER

















# 3D

---

## SHAPED TECHNOLOGY

L'intensa e costante ricerca per caratterizzare e valorizzare al massimo il nostro brand e la propensione all'innovazione tecnico-estetica ha consentito, attraverso l'implementazione di nuove tecnologie, quali 3D Shaped Technology, la realizzazione della collezione MELT. La bidimensionalità grafica delle tecnologie tradizionali digitali è stata da noi arricchita grazie ad applicazioni tecniche di smalti e graniglie pregiate, le quali rendono vere e tangibili le strutture, i rilievi, gli incavi e le differenze materiche tipiche dei prodotti a cui MELT si ispira: i metalli.

*Guarda, tocca, senti e meravigliati:* questo è il processo della nuova esperienza sensoriale che si prova con MELT. Grafica e struttura corrispondono, design e materia si integrano, i sensi della vista e del tatto convergono ed aiutano a trovare la "verità".

MELT nasce dall'ispirazione di metalli lavorati e ossidati dal passaggio del tempo. Presentano residui materici di ruggine contrapposti ad aree omogenee o incavate. Differenze di stonalizzazioni e texturizzazioni caratterizzano la collezione declinata in due colori, ognuno con proprie grafiche dedicate e specifiche: Oxyd e Pewter.

Formati rettificati: 60x120, 20x120, 60x60, 30x60 e 10x30 completati da decori, mosaici, battiscopa e gradini.  
DCOF > 0.42

Grafiche: 12 per l'60x120, 36 per il 20x120, 24 per il 60x60, 48 per il 30x60, 288 per il 10x30.

The consistent and intense research spent developing the products offered by our brand and the attention to the technical and the aesthetic innovations has allowed us to realise the collection MELT through the new "3D Shaped Technology". By introducing this innovative and unprecedented production process we surpass the limitation of the traditionally existing two-dimension digital technologies. The applications of precious glazes and grits shape, making them real and tangible, the structures, reliefs, grooves and organic differences typical of the products to which MELT serie are inspired: metal.

*Look, touch, feel and wonder:* this is the process of the new sensory experience that you will live with MELT. Graphic and structure correspond, design and matter are integrated, the senses of sight and touch converge and help to find a new "real feel".

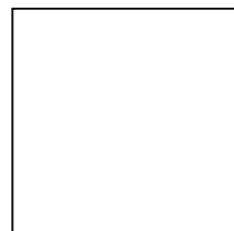
MELT was born from the inspiration of metals worked and oxidized by the passage of time. They still have material residues of rust as opposed to homogeneous or hollow areas. Differences in shades and textures characterize the collection in two colours, each with its own dedicated and specific graphics: Oxyd and Pewter.

Rectified sizes: 60x120, 20x120, 60x60, 30x60 and 10x30 with decors, mosaics, bullnoses and steps. DCOF>0.42

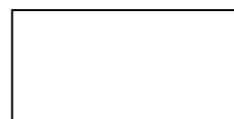
Graphics: 12 for 60x120, 36 for 20x120, 24 for 60x60, 48 for 30x60, 288 for 10x30.



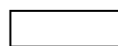
≅ 9 MM  
60X120 (24"X48") RET  
4C61 OXYD  
4C73 PEWTER



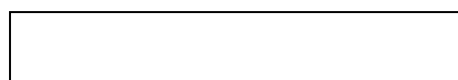
≅ 9 MM  
60X60 (24"X24") RET  
7ME4 OXYD  
7ME3 PEWTER



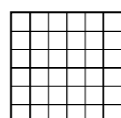
≅ 9 MM  
30X60 (12"X24") RET  
3J53 OXYD  
3J68 PEWTER



≅ 9 MM  
10X30 (4"X12") ⊕  
H123 OXYD  
H133 PEWTER



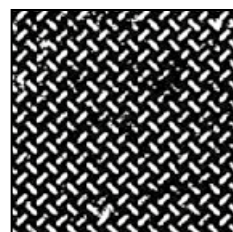
≅ 9 MM  
20X120 (8"X48") RET  
2N80 OXYD  
2N81 PEWTER



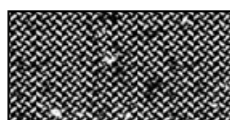
≅ 9 MM  
MOSAICO 5X5 (2"X2")  
FOGLIO 30X30 (12"X12") ○  
NB18 OXYD  
NB35 PEWTER



≅ 9 MM  
MOSAICO 5X5 (2"X2")  
FOGLIO 30X30 (12"X12") ○  
NB19 OXYD DEC.  
NB36 PEWTER DEC.



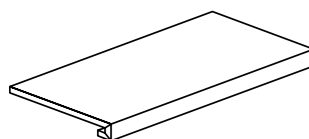
≅ 9 MM  
60X60 (24"X24") RET ★  
7MF3 OXYD DEC.  
7ME9 PEWTER DEC.



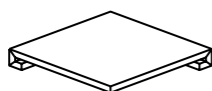
≅ 9 MM  
30X60 (12"X24") RET ★★  
3J54 OXYD DEC.  
3J69 PEWTER DEC.



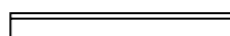
≅ 9 MM  
10X30 (4"X12") ★★★⊕  
H130 OXYD DEC.  
H134 PEWTER DEC.



≅ 9 MM  
GRADINO 30X60 (12"X24") ①\*  
8Q94 OXYD  
8Q93 PEWTER



≅ 9 MM  
ANG. GRADINO 30X30 (12"X12") ①\*  
3PH1 OXYD  
3PG9 PEWTER



≅ 9 MM  
BATTISCOPA 7X60 (3"X24")  
5W34 OXYD  
5W50 PEWTER

★ n° 24 grafiche miscelate casualmente • n° 24 graphics casually mixed • n° 24 graphike zufaellig gemischt • n° 24 graphiques mélangées de manière aléatoire  
★★ n° 48 grafiche miscelate casualmente • n° 48 graphics casually mixed • n° 48 graphike zufaellig gemischt • n° 48 graphiques mélangées de manière aléatoire  
★★★ grafiche miscelate casualmente • graphics casually mixed • graphike zufaellig gemischt • graphiques mélangées de manière aléatoire  
\* ARTICOLO A RICHIESTA A SCATOLE INTERE • ON REQUEST FULL BOXES • LAUT ANFRAGE VOLLE KARTON • SUR DEMANDE BOITES COMPLETES

## INFORMAZIONI GENERALI - GENERAL INFORMATION

- Prodotto in porcellanato smaltato con impasti colorati. Superfici naturali 3D SHAPED. Bordi rettificati e bordi tagliati.  
Coloured body glazed porcelain tiles and rectified edges. Natural 3D SHAPED surfaces. Rectified edges and cut edges.
- Tutte le misure sono nominali. Le conversioni in pollici sono approssimate ed arrotondate.  
All sizes are nominal. The conversions into inches are approximate and rounded off.
- Le confezioni contengono il prodotto con diverse sfumature di tono. Al fine di ottenere il migliore effetto estetico, si consiglia, durante la posa, di prelevare le piastrelle alternativamente da scatole diverse e di posarle in senso ortogonale l'una all'altra.  
The boxes contain the item with different shade variegations. When you lay down the tiles, in order to obtain the best blend of the colours, we advice you to take the tiles alternatively from different boxes and lay down orthogonally one to the other.
- Per i formati rettangolari consigliamo una posa sfalsata massimo di 1/4 della lunghezza.  
For the rectangular sizes we suggest an installation pattern at a maximum of 1/4 of the entire length.
- Bordi rettificati: nella posa mono e multi-formato è consigliato prevedere fughe di almeno 2 mm.  
Rectified edges: when you lay down single and multi sizes it is suggested to use grouts of at least 2 mm.
- Ci riserviamo la facoltà di modificare e/o eliminare i formati, i calibri, gli spessori e le grafiche in qualsiasi momento senza che si renda necessaria una espressa comunicazione scritta.  
We reserve the right to modify and/or remove the sizes, the calibers, the thickness and the graphics anytime, with no obligation of a further notice in writing.
- I toni degli articoli campionati sono puramente indicativi pertanto le variazioni di tono e di superficie non possono costituire motivo di contestazioni.  
The shades of the samples are purely representative of the item itself so the shades variation and the surfaces variations cannot constitute the reason for a claim.

## SIMBOLOGIA - SIMBOLOGY

RET Rettificato Rectified ⊕ Prodotto tagliato Cut item ○ Prodotto incollato su rete Item on net ★ Grafiche miscelate casualmente Graphics casually mixed \* A richiesta a scatole intere On request full boxes

- ① Piastrella con torello incollato (solo su richiesta). Per uso esterno è necessario adottare tutte le misure per una posa a regola d'arte secondo usi e norme in vigore.  
Tile with glued torello (on request only). For external use it's necessary to adopt all precautions for a perfect tile according to usage and regulations in force.

## VARIAZIONE CROMATICA - SHADE VARIATION

V4

Forte variazione  
 Substantial variation

## CARATTERISTICHE TECNICHE - TECHNICAL CHARACTERISTICS

	Spessore	Formatura del prodotto	Assorbimento d'acqua	Carico di rottura	PEI Resistenza all'abrasione superficiale	Resistenza agli sbalzi termici	Resistenza al gelo	Resistenza chimica	Resistenza alle macchie	Coefficiente dinamico di frizione	Resistenza allo scivolamento
	Thickness	Product Moulding	Water absorption	Modulus of rupture	Resistance to surface abrasion	Resistance to thermal shock	Frost resistance	Chemical resistance	Stain resistance	Dynamic coefficient of friction	Slip resistance
			ISO 10545-3 B 1a	ISO 10545-4	ISO 10545-7	ISO 10545-9	ISO 10545-12	ISO 10545-13	ISO 10545-14	DCOF	DIN 51130 DIN 51097
MELT 3D	9	RET	< 0,5%	≥ 43 N/mm <sup>2</sup>	4	Garantita Guaranteed Garantiert Garantie	Garantita Guaranteed Garantiert Garantie	GA (V) GLA (V) GHA (V)	Conforme Compliant Conforme Konforme	> 0,42	R9 A+B



Gruppo Beta S.p.A. 41014 Solignano Nuovo (MO) Italy - Statale 569 n°234 tel. +39 059 748911 - fax +39 059 748990  
[www.edimaxastor.it](http://www.edimaxastor.it) - [info@edimaxastor.it](mailto:info@edimaxastor.it)