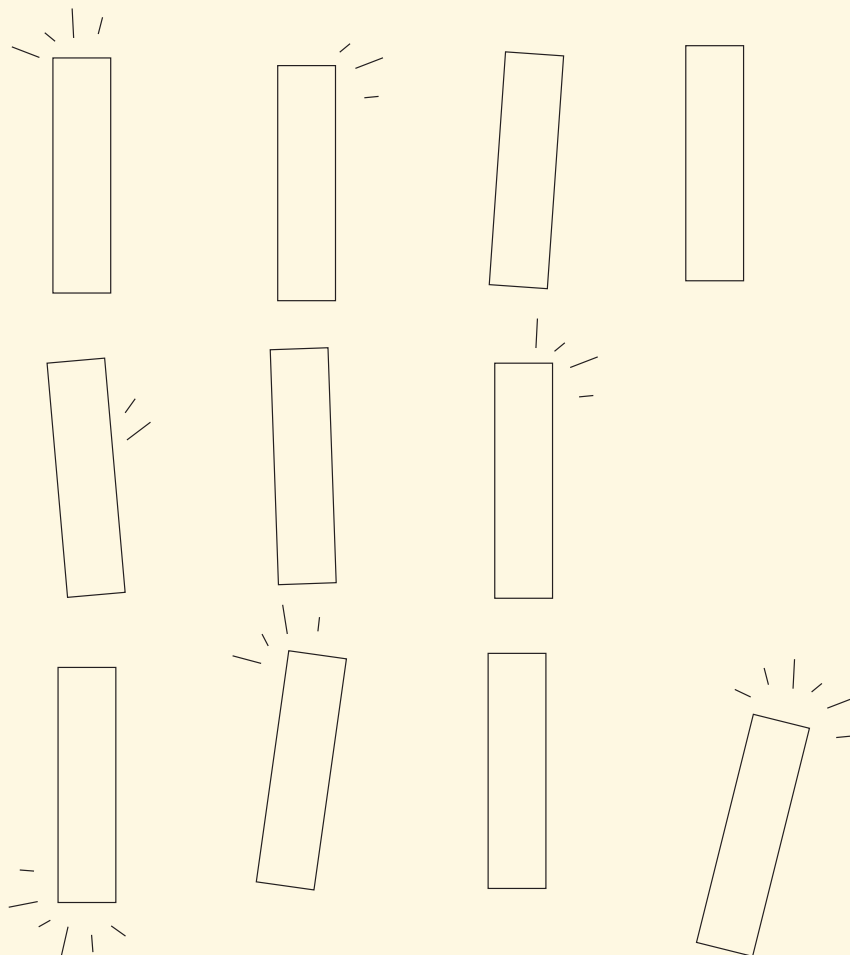


# SPECTRE

HOW PRISM WORKS.



## 41ZERO42

La semplicità di un codice d'avviamento postale per identificare un luogo d'appartenenza e tutti i valori che ad esso sono legati. Uno spazio creativo, che mira all'eccellenza del materiale ceramico, all'importanza della sua ricerca e ai suoi contenuti. Un linguaggio che prende forma dalla contaminazione di diversi elementi provenienti da svariati contesti. Elementi dal sapore industriale accostati ad altri dal carattere fortemente artigianale, molteplicità di linguaggi interconnessi danno vita a nuove vesti per la progettazione architettonica. Per noi, un'idea o un progetto devono necessariamente trasmettere e veicolare un contenuto, una storia. Così le storie - che ci emozionano, appassionano e che cerchiamo di raccontarvi divengono la linfa della nostra curiosità e creatività. Chiamateci cantastorie, non ci offenderemo.

The simplicity of a ZIP code to identify a place of belonging and all the values that are related to it. A creative space, which aims for excellence in ceramics, the importance of his research and its content. A language that is shaped by the contamination of elements from many different contexts. Industrial and artisanal elements are mixed despite of their different nature: a multitude of interconnected languages bring to life a new vest for architectural design. An idea or a project needs to transmit and convey content, a story. The stories - that excite us, that we are passionate about and that we try to tell - become the lifeblood of our curiosity and creativity. Call us storytellers, we will not be offended.



## SPECTRE

Spectre è uno studio che indaga le reazioni della luce su differenti applicazioni di smalto. Dopo molti test abbiamo trovato, in ambito ceramico, la finitura olografica capace di disegnare lo spettro luminoso, nasce così Hologram, superficie lucida che assume colorazioni differenti al mutare della luce. Spectre, applicata su formato 5x25, si sviluppa in 4 colorazioni: Milk, Cream, Sky e Rose. Ogni colore viene declinato sia in superficie opaca che lucida e proposto in un mix completato dalla finitura olografica capace di creare un ritmo visivo cangiante e ridefinire superfici contemporanee.

Spectre is a study that investigates the reactions of light on different glaze applications. After many tests in the ceramics field, we found the holographic finish capable of drawing the light spectrum, thus Hologram was born, a glossy surface that takes on different colours with the changing of light. Applied on 5x25 2"x10" sizes, Spectre evolves in 4 colours: Milk, Cream, Sky and Rose. Each colour has both a matt and glossy surface and is offered in a mix completed by a holographic finish that creates an iridescent visual rhythm and redefines contemporary surfaces.

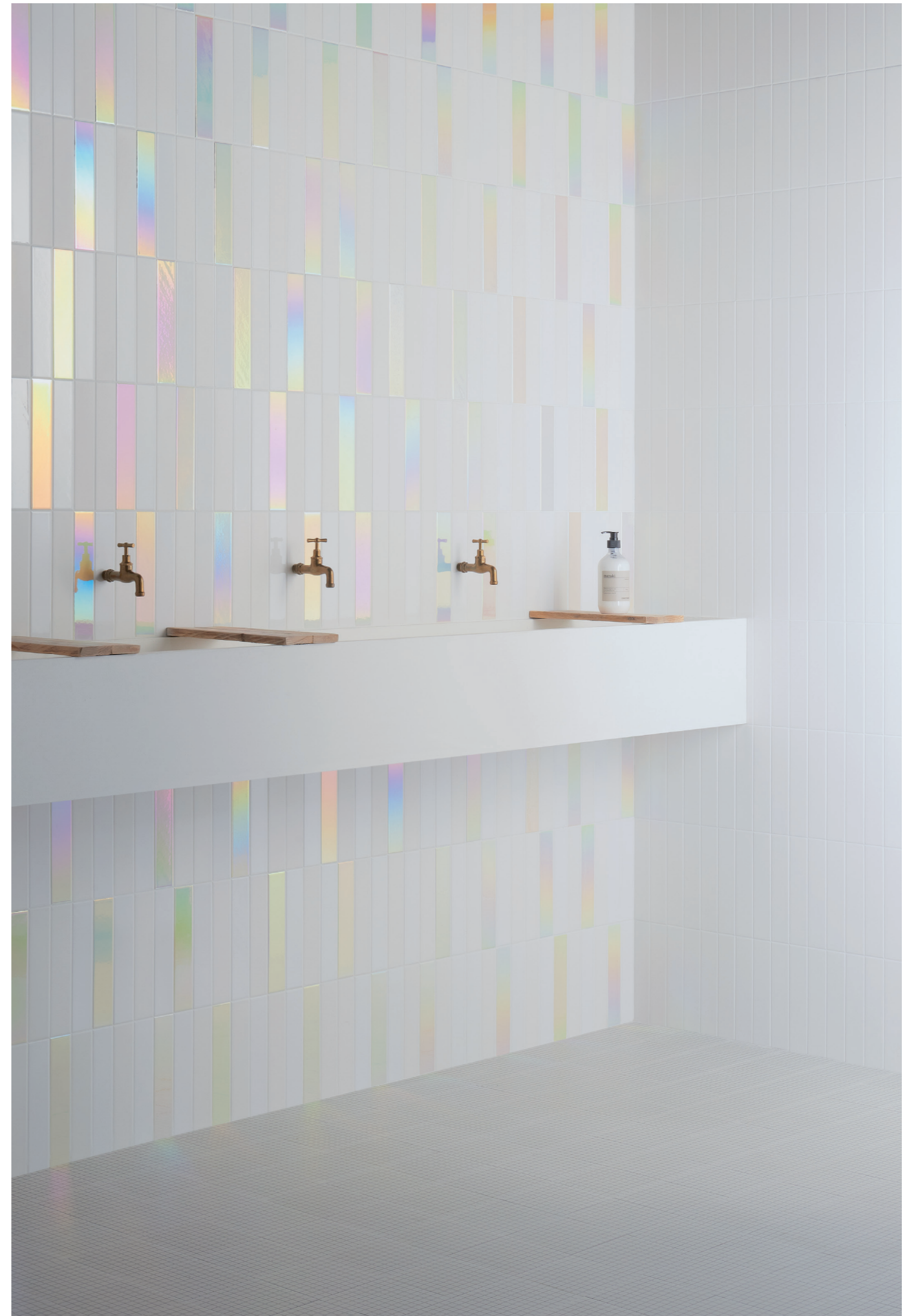
TRANSITION

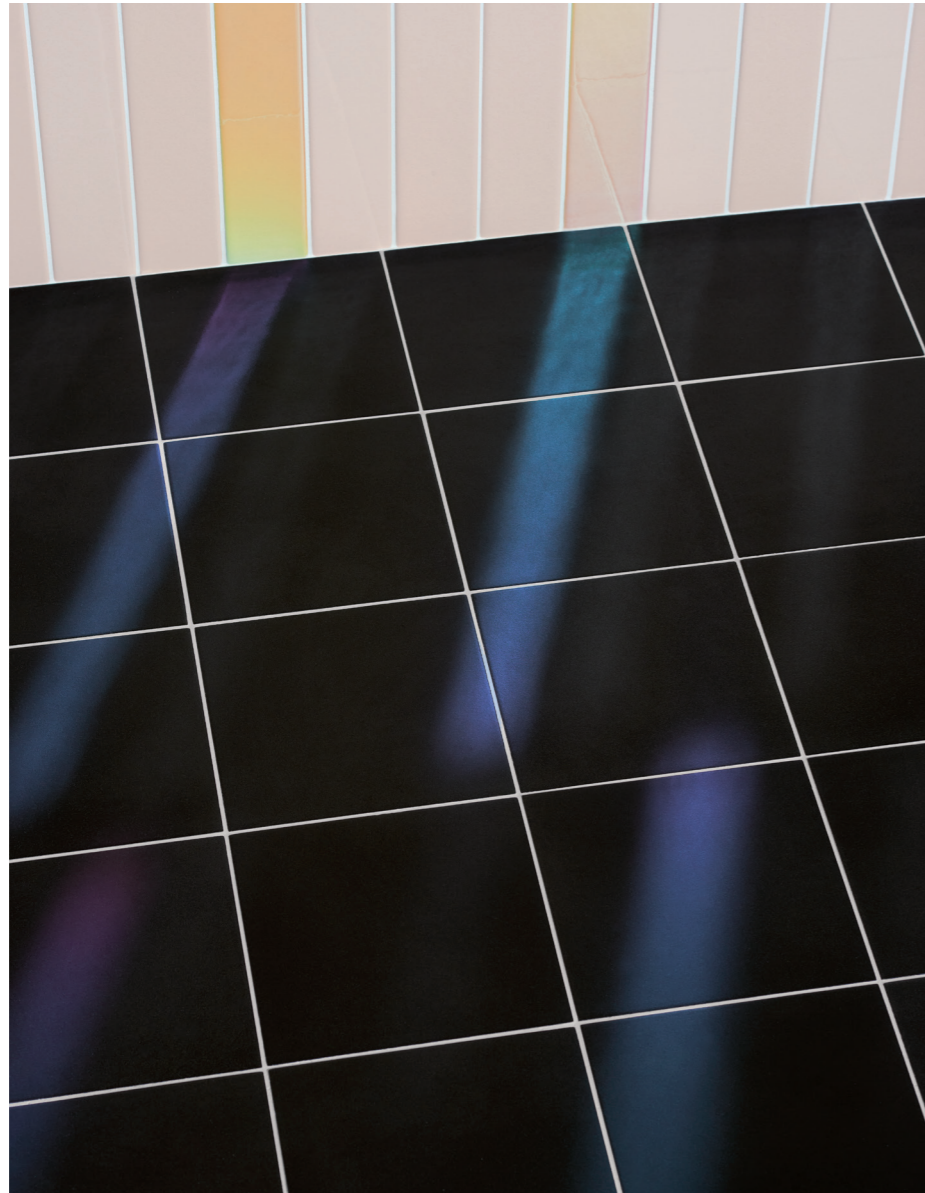






→ Wall Spectre Milk Hologram - Spectre Milk Matte  
Floor Futura Grid Black





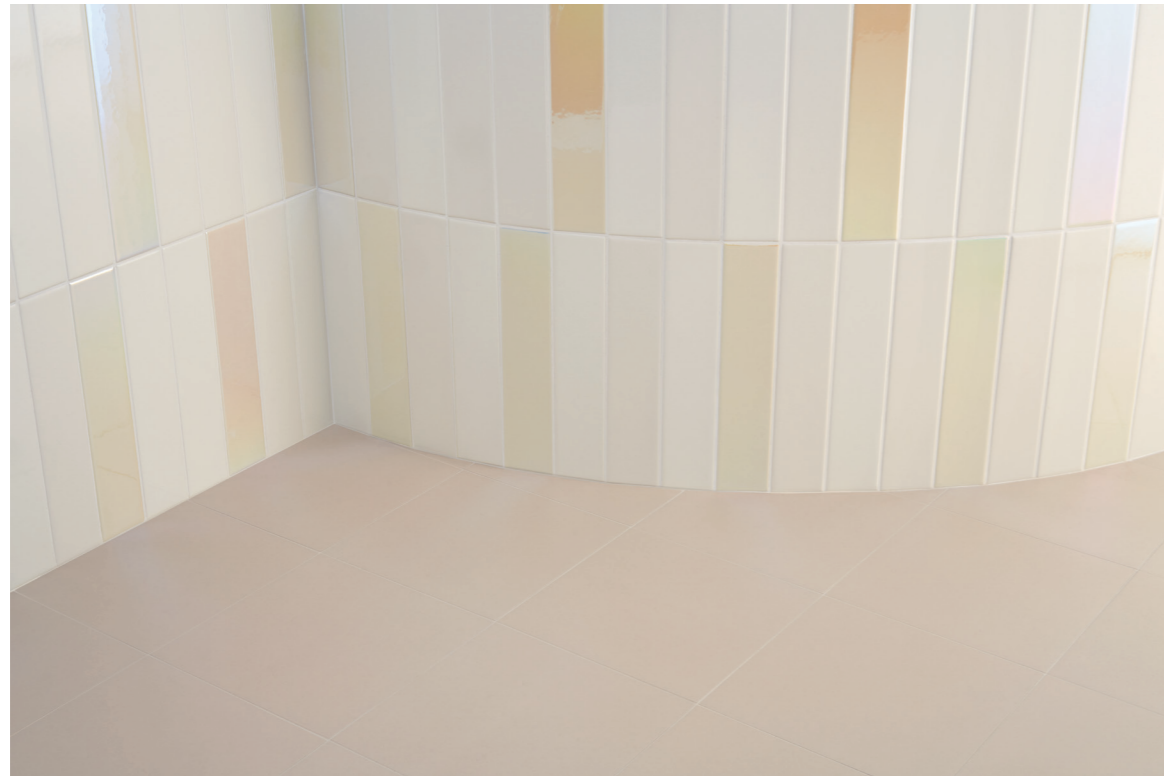
↑ → Wall Spectre Rose Hologram / Desk Spectre Rose Glossy  
Floor Futura Black





→ Wall Spectre Cream Hologram  
Spectre Cream Glossy / Matte  
Floor Sunday Sabbia





↑ Wall Spectre Cream Hologram - Floor Sunday Sabbia  
→ Spectre Cream Glossy / Matte





↑ Wall Spectre Sky Matte  
→ Wall Spectre Sky Matte / Spectre Sky Hologram  
Floor Futura White



## TECHNICAL DETAILS

## SPECTRE

TECHNOLOGY **MONOCOTTURA IN PASTA BIANCA - WHITE BODY SINGLE-FIRED WALL TILE**

FINISH **OPACA / LUCIDA / HOLOGRAM - MATTE / GLOSSY / HOLOGRAM**

SIZES **5x25 2"x10"**

THICKNESS **8 MM**

All'interno di ogni scatola mix Hologram c'è un 24% di finitura Hologram, un 38% di finitura Matte e un 38% di finitura Glossy. La finitura Hologram, attraverso una smaltatura di metalli preziosi, ricrea lo spettro di luce. Ogni pezzo presenta dei gradienti differenti con accumuli sui bordi che sono caratteristica peculiare del prodotto. I colori dei pezzi possono variare con sfumature giallo/verde, verde/azzurro, giallo/arancione, giallo/rosa fino ad arrivare al fucsia e al blu metallizzato. A seconda di dove lo si guarda e al mutare della luce, ogni pezzo cambia cromia e riflettanza. Consigliamo di posare il prodotto non accostando mai due pezzi di Hologram vicini ma miscelandoli tra la finitura opaca e quella lucida. Raccomandiamo di usare fughe in stucco cementizio di colore bianco. Per la pulizia si raccomanda di non utilizzare acidi aggressivi ma prodotti da supermercato. Non utilizzare spugne abrasive che possano graffiare la superficie del prodotto.

Inside each Hologram mix box there is a 24% Hologram finish, a 38% Matte finish and a 38% Glossy finish. The Hologram finish recreates the light spectrum through a glazing of precious metals. Each piece has different gradients with accumulations on the edges that are a peculiar feature of the product. The colours of the pieces may vary with shades of yellow/green, green/blue, yellow/orange, yellow/pink up to fuchsia and metallic blue. Each piece changes in colour and reflectivity depending on where you look at it and the changing of light. We recommend laying the product never putting two pieces of Hologram close together but mixing them between the matte and glossy finishes. We recommend using white cement grout joints. We recommend not using aggressive acids for cleaning but supermarket products. Do not use abrasive sponges as they can scratch the product surface.



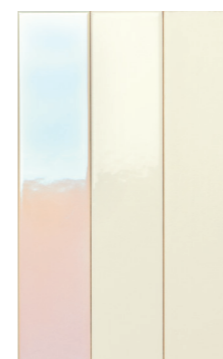
4100732  
MILK HOLOGRAM



4100720  
MILK GLOSSY



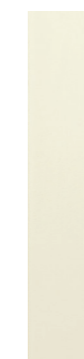
4100719  
MILK MATTE



4100729  
CREAM HOLOGRAM



4100722  
CREAM GLOSSY



4100721  
CREAM MATTE



4100730  
ROSE HOLOGRAM



4100724  
ROSE GLOSSY



4100723  
ROSE MATTE



4100731  
SKY HOLOGRAM



4100726  
SKY GLOSSY



4100725  
SKY MATTE

SPECTRE **TECHNICAL FEATURES**



NORMA STANDARD	CARATTERISTICHE FEATURES	VALORE PRESCRITTO VALUE REQUIRED	SPECTRE
<b>ISO 10545/2</b>	DIMENSIONI - SIZE lunghezza e larghezza length and width spessore thickness rettilinearità degli spigoli straightness of edges ortogonalità wedging planarità flatness	± 0,5 % /± 2 m ± 10 % ± 0,3 % ± 0,3 % ± 0,5 %	± 0,5 % /± 2 m ± 10 % ± 0,3 % ± 0,3 % ± 0,5 %
<b>ISO 10545/3</b>	assorbimento d'acqua water absorption	E > 10 %	16 %
<b>ISO 10545/13</b>	resistenza agli attacchi chimici chemical resistance	nessuna alterazione visibile no visible alteration	resiste resistant
<b>ASTM C650</b>	chemical resistance		unaffected
<b>ISO 10545/14</b>	resistenza alle macchie stain resistance	≥ CLASSE 3	5
<b>ASTM C1378</b>	stain resistance	≥ CLASSE 3	≥ 4
<b>ISO 10545/11</b>	resistenza al cavillo crazing resistance	resiste resistant	resiste resistant

SPECTRE **PACKING**

SPECTRE	pcs	m <sup>2</sup>	kg/box	box/pal	m <sup>2</sup> /pal	kg/pal	thickness
5x25 2"x10"	24	0,30	4,00	150	45,00	600,00	8 mm

<b>SPECTRE</b>	<b>colori stucchi consigliati / adviced grouts colors</b>
ALL COLORS	Mapei 100 White

#### **AVVERTENZE**

41zero42 si riserva di apportare modifiche senza preavviso ai prodotti declinando ogni responsabilità per danni diretti o indiretti derivanti da eventuali modifiche.

I colori e le caratteristiche estetiche dei materiali illustrati nel presente catalogo sono da ritenersi puramente indicativi.

Le tabelle con i dati riferiti ai contenuti per scatole ed ai pesi degli imballi sono aggiornate al momento della stampa del catalogo, pertanto i dati elencati possono subire variazioni.

#### **ADVICE**

41zero42 reserves the right to modify the mentioned products without notice, declining all responsibility on direct or indirect damages caused by eventual modifications.

Colours and aesthetical features of the materials as illustrated in this catalogue are to be regarded as mere indications.

The tables containing the details of the content per box and the weight of packing are updated at the time the catalogue is printed; therefore the listed data may change.

#### **CREDITS**

**CONCEPT** 41zero42

**STYLING & GRAPHIC PROJECT** Martino Manni e Simona Bernardi

**PHOTO** [puntoimmagini.it](http://puntoimmagini.it)

Printed in Italy - Lito Group srl - July 2019

41zero42 // P411011 Spectre catalog



**41zero42 srl**

Via Monte Mongigatto 24 Int. 11  
Fiorano Modenese · 41042 · MO  
Italia

T +39 0536 839350

F +39 0536 839360

[www.41zero42.it](http://www.41zero42.it)