

# *i legni*



# i legni

*"I believe that there is a subtle magnetism in Nature, which, if we unconsciously yield to it, will direct us aright".*

*H.D. Thoreau*

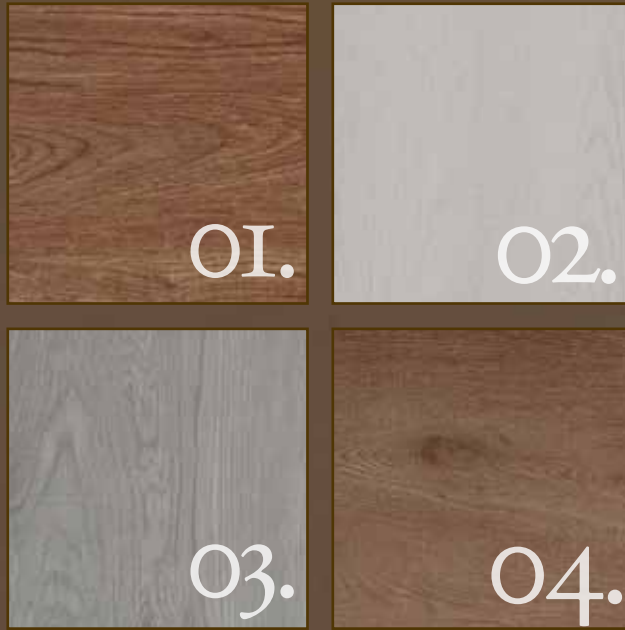
## **NATURALEZZA, CALORE, RISPETTO PER L'AMBIENTE.**

I LEGNI POLIS, ESSENZE ACCOGLIENTI, CHE EVOCANO INTIMITÀ E CONFIDENZA, ATMOSFERE AFFASCINANTI, AVVOLGENTI, RASSICURANTI.

LA GAMMA CROMATICA VARIA DAI TONI PIÙ CLASSICI (NOCCIOLA, BEIGE, TABACCO...), ALLE PIÙ MODERNE NUANCES DI GRIGIO.

LA COLLEZIONE È PRODOTTA CON TECNOLOGIA RELUX, A CONFERMA DEL COSTANTE E COSPICUO IMPEGNO DI POLIS NELLA SALVAGUARDIA E TUTELA DELLA NATURA.





01.Cortecchia 2.Alburno 03.Linfa 04.Fusto

### NATURALISM, WARMTH, RESPECT FOR OUR ENVIRONMENT.

THE SERIES WOOD BY POLIS IS EVOCATING FEELINGS OF INTIMACY AND CONFIDENCE, CREATING A CHARMING, COZY AND STIMULATING ATMOSPHERE . THE COLOR SCHEME DEPART FROM THE CLASSIC (WALNUT, TOBACCO..), UP TO THE MODERN NUANCES OF GREY.

TO PRODUCE THIS COLLECTION THE TECHNOLOGY RELUX IS USED, WHICH IS A TANGIBLE PROOF OF THE COMMITMENT OF POLIS CERAMICHE TO THE ENVIRONMENT.

### LE NATUREL, LA CHALEUR, LE RESPECT DE L'ENVIRONNEMENT.

S'INSPIRANT DES ESSENCES ORIGINALES , LES BOIS POLIS PERMETTENT DE RECRÉER LES AMBIANCES INTIMES , CHALEUREUSES , RASSURANTES , PROPRES À CE PRODUIT NOBLE ET NATUREL . LA GAMME CHROMATIQUE VARIE DES NUANCES LES PLUS CLASSIQUES (NOISETTE, BEIGE, TABAC...) À CELLES PLUS MODERNES DE GRIS.

LA COLLECTION EST PRODUITE AVEC LA TECHNOLOGIE RELUX QUI CONFIRME L'ENGAGEMENT CONSTANT ET CONSIDÉRABLE DE POLIS POUR LA SAUVEGARDE DE L'ENVIRONNEMENT.

### NATÜRLICHKEIT, WÄRME, UMWELTFREUNDLICHKEIT

I LEGNI POLIS, GEMÜTLICHE ESSENZEN, DIE INTIMITÄT UND VERTRAUEN, GENAU SO WIE BEZAUBERENDE UND BERUHIGENDE ATMOSPHÄRE HERVORRUFEN.

DIE FARBPALETTE REICHT VON KLASSISCHEN TÖNEN (BRAUN, BEIGE, TABAK ...), BIS HIN ZU DEN MODERNEN GRAUTÖNEN.

DIE KOLLEKTION WIRD MIT DER TECHNOLOGIE RELUX PRODUZIERT, EINE BESTÄTIGUNG DES STETIGEN UND ERHEBLICHEN ENGAGEMENT DER FIRMA POLIS IN DEN ERHALT UND SCHUTZ DER NATUR.



DALLA SCELTA ECOLOGICA  
POLIS NASCE  
**UNA LINEA REALIZZATA  
RICICLANDO LE LAMPADE  
FLUORESCENTI.**

QUESTE INNOVATIVE PIASTRELLE,  
UNICHE SUL MERCATO, UNISCONO  
ELEVATE PRESTAZIONI E RISPETTO  
PER LA NATURA, **ABBATTENDO  
DEL 40% IL RICORSO  
A MATERIE PRIME VERGINI.**

02

THANKS TO THE ENVIRONMENTAL POLICY OF POLIS, A NEW COLLECTION,  
BASED ON THE RECYCLING OF FLUORESCENT LAMPS, HAS BEEN CREATED.  
THESE INNOVATIVE AND UNIQUE TILES COMBINE A HIGH PERFORMANCE  
WITH RESPECT FOR THE ENVIRONMENT AND REDUCE THE USE OF NEW RAW  
MATERIALS BY 40%.

LE CHOIX ÉCOLOGIQUE DE POLIS A PERMIS DE CRÉER UNE LIGNE RÉALISÉE  
À PARTIR D'AMPOULES FLUORESCENTES. CES CARREAUX INNOVANTS,  
UNIQVES SUR LE MARCHÉ, ALLIENT PERFORMANCES ÉLEVÉES ET RESPECT  
POUR LA NATURE, EN RÉDUISANT DE 40% LE RECOURS À DES MATIÈRES  
PREMIÈRES VIERGES.

AUS DER UMWELTVERTRÄGLICHEN ENTSCHEIDUNG VON POLIS ENTSTAND  
EINE LINIE, DIE DANK DES RECYCELNS VON FLUORESZIERENDEN LAMPEN  
REALISIERT WIRD.

DIESE INNOVATIVEN FLIESEN, EINZIGARTIG AUF DEM MARKT, VEREINEN  
HOHE LEISTUNGEN UND RESPEKT VOR DER NATUR, DA SIE DEN BEDARF AN  
NATÜRLICHEM ROHMATERIAL UM 40% SENKEN.

TECNOLOGIA

# Relux

NEW  
LIGHT  
FOR RAW  
MATERIALS

APPROVED

*i legni*

04

I 5X90  
CORTECCIA RETT.



1939

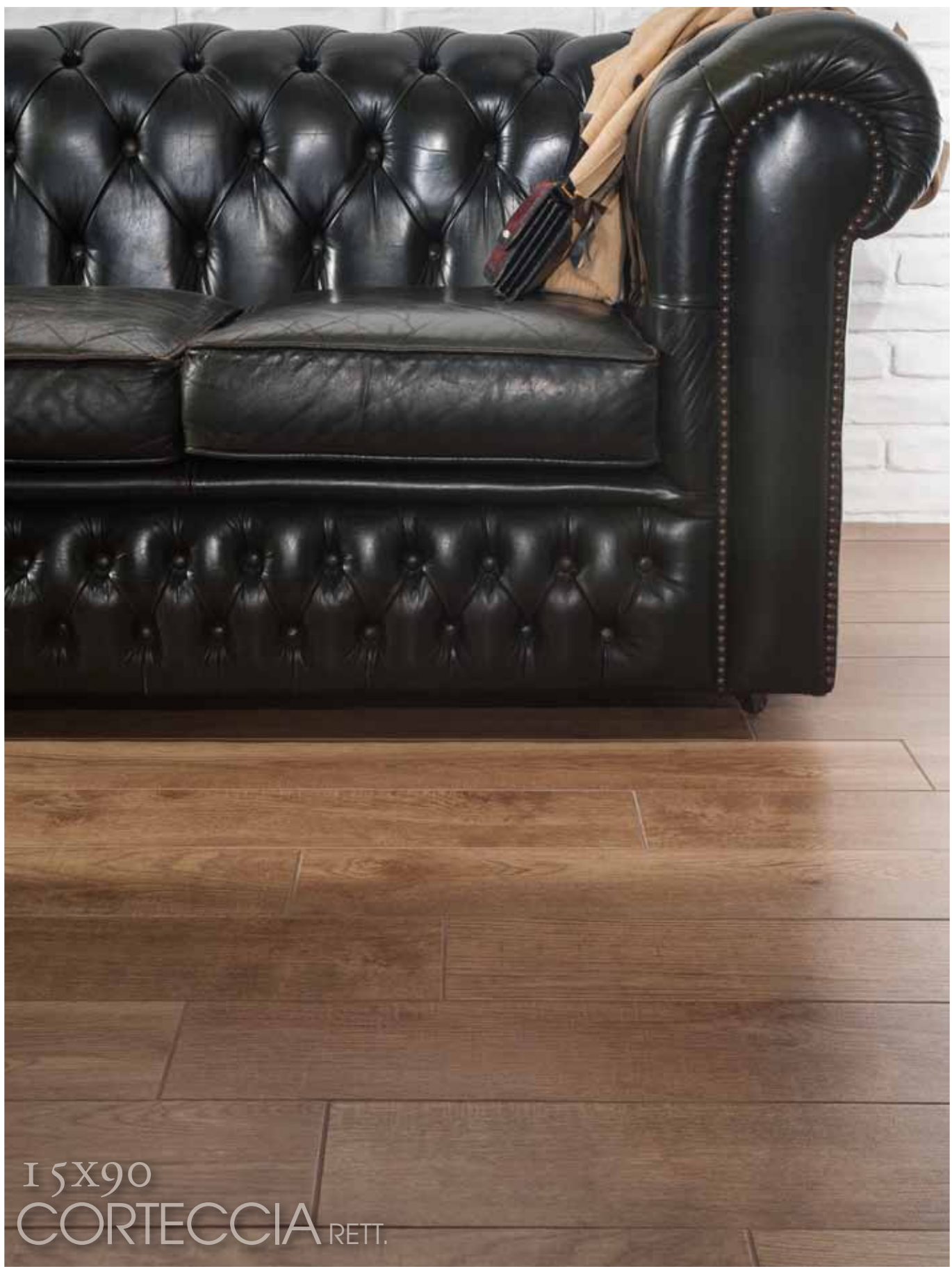
P

CHOCOLATE LAB



05





I 5X90  
CORTECCIA<sub>RETT.</sub>





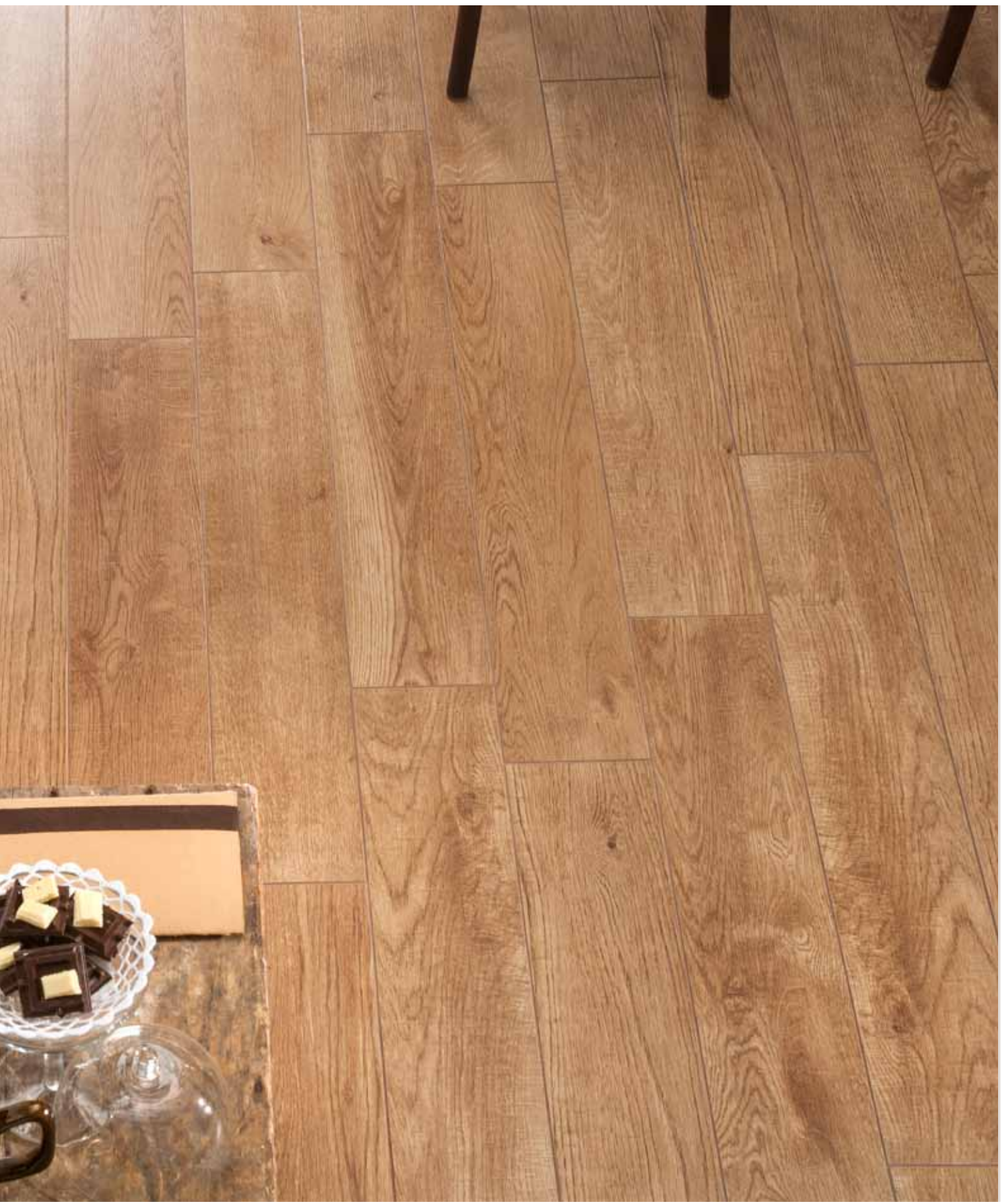
07



01.	



I 5X90  
CORTECCIA RETT.





10

	02.



I 5X90  
ALBURNO RETT.



22,5X90  
LINFA RETT.



03.	

gn  
bd  
ey.

14







15

I 5X90  
22,5X90  
FUSTO RETT.



I 5X90  
22,5X90  
FUSTO RETT.





18





I 5X90  
22,5X90  
FUSTO RETT.

# i legni



INGELIVO



MOHS 7



≤ 175



mm 11



R9



3 MIN



GA-GLA-GHA



≥ 35 N/mm<sup>2</sup>



≤ 0,5%



TECNOLOGIA  
Relux



EU  
Ecolabel  
www.ecolabel.eu

Per la serie I LEGNI  
è stata richiesta la  
certificazione  
Ecolabel

GRES PORCELLANATO COLORATO IN MASSA FULLY-COLOURED BODY PORCELAIN STONEWARE \_GRÈS CÉRAME COLORÉ DANS LA MASSE DURCHGEFÄEBTES FEINSTEINZEUG

01.



**Cortecchia Rett.**  
22,5x90 - 9"x36"  
Cod. 0017436

MQ/188  
6



**Cortecchia Rett.**  
15x90 - 6"x36"  
Cod. 0017440

MQ/192  
9



02.



**Alburno Rett.**  
22,5x90 - 9"x36"  
Cod. 0017434

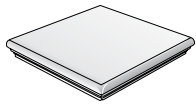
MQ/188  
6



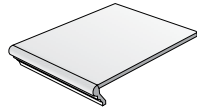
**Alburno Rett.**  
15x90 - 6"x36"  
Cod. 0017438

MQ/192  
9

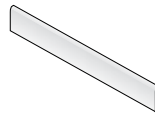




**PZ/192**  
 Gradino angolare DX - SX  
 Cod. 0018754 **Corteccia**  
 Cod. 0018753 **Alburno**  
 Cod. 0018756 **Linfa**  
 Cod. 0018755 **Fusto**  
 34x45 - 13<sup>3/8</sup>"x18"



**PZ/182**  
 Gradino lineare  
 Cod. 0018750 **Corteccia**  
 Cod. 0018749 **Alburno**  
 Cod. 0018752 **Linfa**  
 Cod. 0018751 **Fusto**  
 34x45 - 13<sup>3/8</sup>"x18"



**PZ/124**  
 Battiscopa (smuss. artig. rett.)  
 Cod. 0018741 **Corteccia** Rett.  
 Cod. 0018740 **Alburno** Rett.  
 Cod. 0018743 **Linfa** Rett.  
 Cod. 0018742 **Fusto** Rett.  
 7,2x90 - 2,8 x36"



**PZ/149**  
 Torello per gradino  
 Cod. 0018737 **Corteccia**  
 Cod. 0018736 **Alburno**  
 Cod. 0018739 **Linfa**  
 Cod. 0018738 **Fusto**  
 5,5x45 - 2"x18"



**ML/109**  
 Battiscopa (coordinato)  
 Cod. 0018746 **Corteccia**  
 Cod. 0018745 **Alburno**  
 Cod. 0018748 **Linfa**  
 Cod. 0018747 **Fusto**  
 8x45 - 3<sup>1/8</sup>"x18"



03.



**Linfa** Rett.  
 22,5x90 - 9"x36"  
 Cod. 0017435

**MQ/188**



**Linfa** Rett.  
 15x90 - 6"x36"  
 Cod. 0017439

**MQ/192**



04.



**Fusto** Rett.  
 22,5x90 - 9"x36"  
 Cod. 0017437

**MQ/188**



**Fusto** Rett.  
 15x90 - 6"x36"  
 Cod. 0017441

**MQ/192**



> **Imballaggio** Conditionnement • Packing • Embalaje • Verpackung

Formato	Spessore	Pezzi/Sc		m <sup>2</sup> /Sc		kg/Sc	Sc/Europal.	m <sup>2</sup> /Europal.	kg/Europal.
Format • Size	Epaisseur • Thickness	Pcs/Ctn	Pcs/Box	m <sup>2</sup> /Ctn	m <sup>2</sup> /Box	kg/Ctn	Ctn/Europal.	m <sup>2</sup> /Europal.	kg/Europal.
Format • Formato	Stärke • Epesor	Stck/Kart	Pie/Caja	m <sup>2</sup> /Kart	m <sup>2</sup> /Caja	kg/Kart	Kart/Europal.	m <sup>2</sup> /Europal.	kg/Europal.
<b>15x90</b>	11	9		1,215		28	36	43,74	1008
<b>22,5x90</b>	11	6		1,215		28	36	43,74	1008

# *i legni*