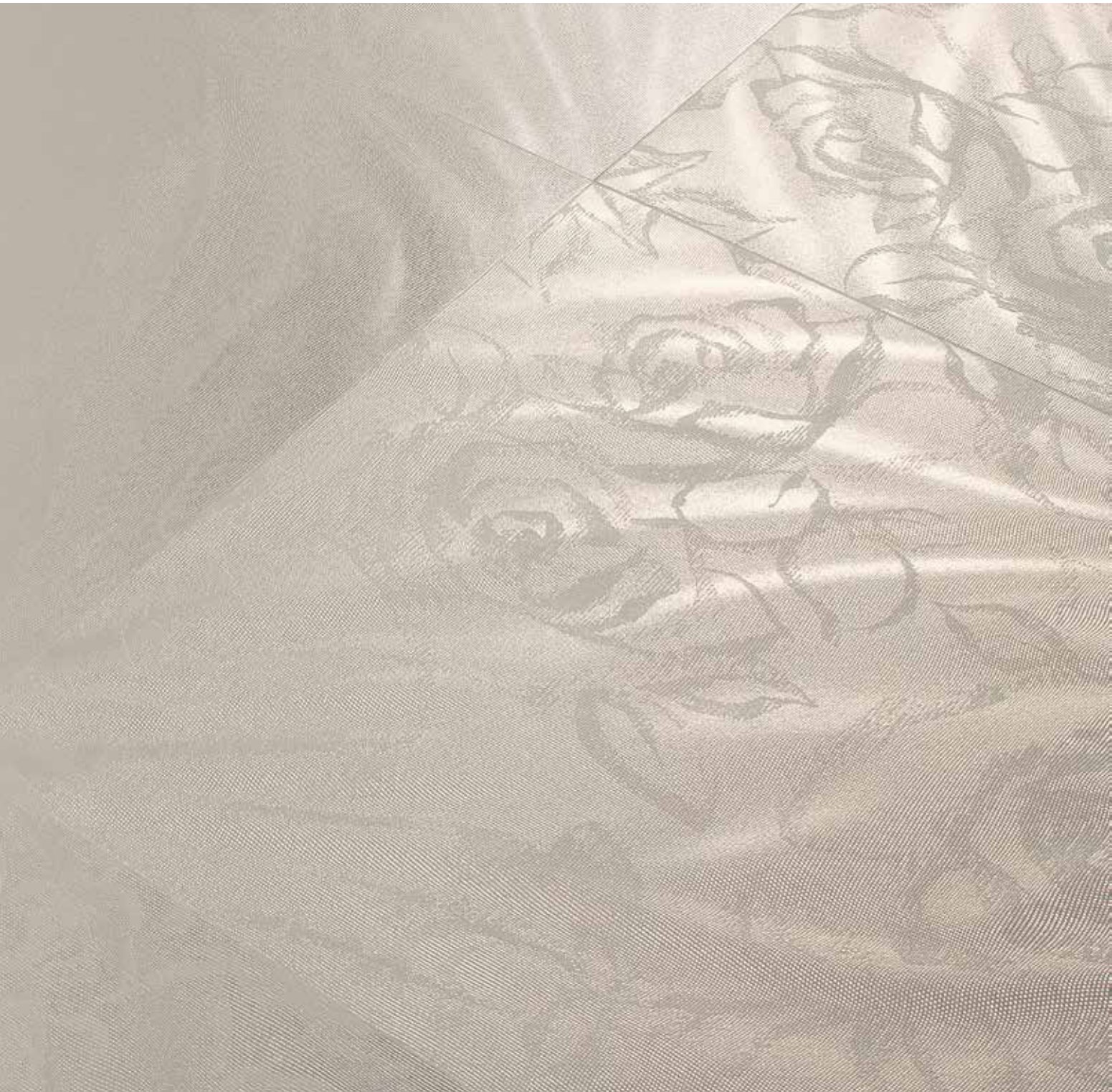


# REFLECTION

ELIOS



ELIOS  
ceramica





E\_Lux

Rivolta ad un mercato d'élite E\_LUX è una linea di alta gamma nata per soddisfare le esigenze di una clientela raffinata ed elegante. Collezioni dai colori ricercati e dalle finiture preziose per fare risaltare il gusto ed il carattere di chi li vive. I formati importanti caratterizzano le linee donando uno stile moderno e dinamico dal forte carattere esclusivo.

E\_LUX is an high-end brand born to satisfy the needs of an highly sophisticated and elegant client base, which include fancy colored materials and preciously finished products, along with big formats that define this dynamic and exclusive line.

E\_LUX, qui s'adresse à un marché d'élite, est une ligne haut de gamme née dans le but de répondre aux exigences d'une clientèle raffinée et élégante. Des collections aux couleurs recherchées et aux finitions précieuses pour mettre en valeur le goût et le caractère des personnes qui les vivent. Les formats importants caractérisent les lignes et donnent un style moderne et dynamique au caractère exclusif marqué.

E\_LUX ist eine hochwertige Linie für den gehobenen Markt, die für die Wünsche der besonders eleganten und ausgesuchten Kundschaft bestimmt ist. Sie finden hier edle Farben mit wertvollen Oberflächengestaltungen, die den Geschmack und den Charakter derjenigen betonen, die sie gewählt haben. Große Formate kennzeichnen die Linien und verleihen einen modernen, dynamischen und dabei exklusiven Stil.

# REFLECTION

## GRES PORCELLANATO CERAMICO AD ALTA RESISTENZA EN 14411 - ISO 13006 - G - GRUPPO BIa

HIGHLY RESISTANT PORCELAIN STONEWARE EN 14411 - ISO 13006 - G - STANDARDS BIa

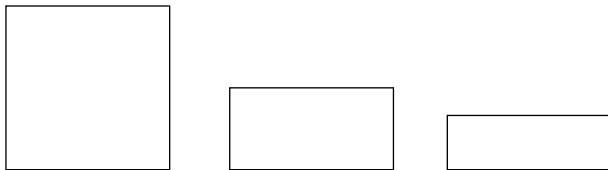
GRÈS CÉRAME HAUTE RESISTANCE EN 14411 - ISO 13006 - G - GROUPE BIa

HOCHFESTES KERAMISCHES FEINSTEINZEUG EN 14411 - ISO 13006 - G - GRUPPE BIa



V1

## FORMATI . SIZES . FORMATS . FORMATEN



60x60 . 24"x24"

30x60 . 12"x24"

20x60 . 8"x24"

## SUPERFICI . SURFACES . FINITIONS . OBERFLÄCHEN



Reflection

60x60 . 24"x24"

30x60 . 12"x24"

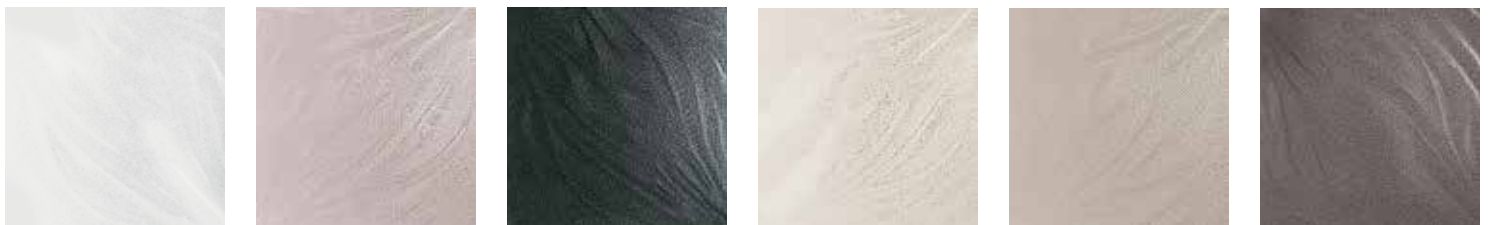
20x60 . 8"x24"

Reflection Roses

60x60 . 24"x24"

20x60 . 8"x24"

## COLORI . COLOURS . COULEURS . FARBEN



white

lilla

black

avorio

tortora

malva


## BORDO RETTIFICATO/SUPERFICIE LEGGERMENTE STRUTTURATA


RECTIFIED EDGE/LIGHT IRREGULAR SURFACE


BORD RECTIFIE/SURFACE LEGEREMENT STRUCTUREE


GESCHLIFFENE KANTE/LEICHT STRUKTURIERTE OBERFLÄCHE



 **2492600**  
White  
20x60 . 8"x24"

 **249H100**  
Mosaico White  
20x30 . 8"x12"

 **249L275**  
Tozzetto Argento  
2,5x2,5 . 1"x1"


 **249L175**  
Matita Argento  
1,5x60 . 1"x24"





# White



 **2492600**  
White  
20x60 . 8"x24"

 **249H100**  
Mosaico White  
20x30 . 8"x12"

 **249L275**  
Tozzetto Argento  
2,5x2,5 . 1"x1"

 **249L175**  
Matita Argento  
1,5x60 . 1"x24"









**2496000**  
White  
60x60 . 24"x24"









2492685  
Black  
20x60 . 8"x24"

249L375  
Matita Gris  
1x60 . 1"x24"

249BL85  
Black Ball  
20x60 . 8"x24"





 **2492600**  
White  
20x60 . 8" x24"

 **2492686**  
Roses Black  
20x60 . 8" x24"

 **2492685**  
Black  
20x60 . 8" x24"

 **249L175**  
Matita Argento  
1,5x60 . 1" x24"


# Black







 **2492685**  
Black  
20x60 . 8"x24"

 **2492686**  
Roses Black  
20x60 . 8"x24"

 **249H185**  
Mosaico Black  
20x30 . 8"x12"

 **249L275**  
Tozzetto Argento  
2,5x2,5 . 1"x1"

 **249L175**  
Matita Argento  
1,5x60 . 1"x24"

















**2496085**  
Black  
60x60 . 24" x24"



 **2496000**  
White  
60x60 . 24" x24"

 **2496036**  
Roses Lilla  
60x60 . 24" x24"

 **249L175**  
Matita Argento  
1,5x60 . 1" x24"

 **2496035**  
Lilla  
60x60 . 24" x24"

# Lilla











 **2492660**  
Tortora  
20x60 . 8" x24"

 **249H160**  
Mosaico Tortora  
20x30 . 8" x12"

 **249L265**  
Tozzetto Oro  
2,5x2,5 . 1" x1"

 **249L165**  
Matita Oro  
1,5x60 . 1" x24"

 **2496060**  
Tortora  
60x60 . 24" x24"



 **249BL60**  
Tortora Ball  
20x60 . 8" x24"

 **249L365**  
Matita Amber  
1x60 . 1" x24"





# Tortora





**2496061**  
Roses Tortora  
60x60 . 24" x24"









 **2492650**  
Avorio  
20x60 . 8" x24"

 **2492651**  
Roses Avorio  
20x60 . 8" x24"

 **249L165**  
Matita Oro  
1,5x60 . 1" x24"

 **2496050**  
Avorio  
60x60 . 24" x24"

# Avorio
















 **2492650**  
Avorio  
20x60 . 8" x24"

 **2492665**  
Malva  
20x60 . 8" x24"

 **249L165**  
Matita Oro  
1,5x60 . 1" x24"


 **2496066**  
Roses Malva  
60x60 . 24" x24"

# Malva

 **2492650**  
Avorio  
20x60 . 8"x24"

 **2492665**  
Malva  
20x60 . 8"x24"

 **249L165**  
Matita Oro  
1,5x60 . 1"x24"

 **2496066**  
Roses Malva  
60x60 . 24"x24"

# Avorio | Malva















2496065  
Malva  
60x60 . 24" x24"





# Malva





**249D565**  
Decoro Velvet Malva  
30x60 . 12" x24"

# REFLECTION

## GRES PORCELLANATO CERAMICO AD ALTA RESISTENZA EN 14411 - ISO 13006 - G - GRUPPO BIa

HIGHLY RESISTANT PORCELAIN STONEWARE EN 14411 - ISO 13006 - G - STANDARDS BIa

GRÈS CÉRAME HAUTE RESISTANCE EN 14411 - ISO 13006 - G - GROUPE BIa

HOCHFESTES KERAMISCHES FEINSTEINZEUG EN 14411 - ISO 13006 - G - GRUPPE BIa

### WHITE PEIV



**A64 2496000** White 60x60 . 24"x24"



### LILLA PEIV



**A64 2496035** Lilla 60x60 . 24"x24"



### BLACK PEI III



**A64 2496085** Black 60x60 . 24"x24"



**A62 2493600** White 30x60 . 12"x24"  
Rettificato/Rectified



**A62 2493635** Lilla 30x60 . 12"x24"  
Rettificato/Rectified



**A62 2493685** Black 30x60 . 12"x24"  
Rettificato/Rectified



**A66 2492600** White 20x60 . 8"x24"



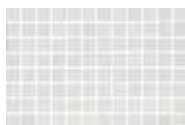
**A66 2492635** Lilla 20x60 . 8"x24"



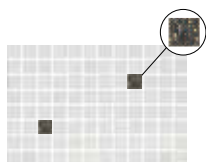
**A66 2492685** Black 20x60 . 8"x24"



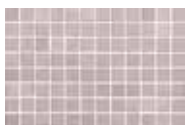
### MOSAICO



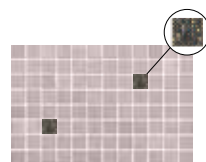
**A79 249H100**  
Mosaico (2,5x2,5 . 1"x1")  
White 20x30 . 8"x12"



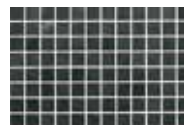
(\*)



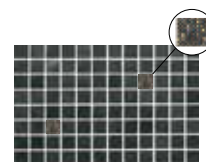
**A79 249H135**  
Mosaico (2,5x2,5 . 1"x1")  
Lilla 20x30 . 8"x12"



(\*)



**A79 249H185**  
Mosaico (2,5x2,5 . 1"x1")  
Black 20x30 . 8"x12"



(\*)

- \* Tozzetto da acquistare a parte e inserire durante la posa.
- \* Dot to be bought apart and added during the laying.
- \* Tozzetto (petit carreau) à acheter séparément et à placer pendant la pose.
- \* Tozzetto (kleine quadratische Fliese) muss separat gekauft und beim Verlegen eingesetzt werden.





**BORDO RETTIFICATO/SUPERFICIE LEGGERMENTE STRUTTURATA**

RECTIFIED EDGE/LIGHT IRREGULAR SURFACE  
 BORD RECTIFIE/SURFACE LEGEREMENT STRUCTUREE  
 GESCHLIFFENE KANTE/LEICHT STRUKTURIERTE OBERFLÄCHE



AVORIO

PEI V



**A64 2496050** Avorio 60x60 . 24"x24"

TORTORA

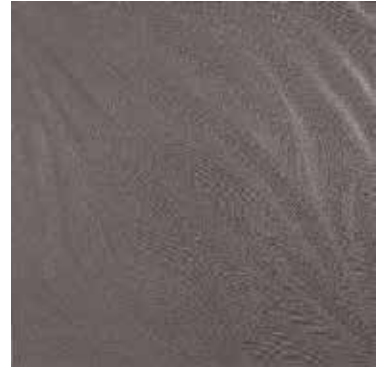
PEI IV



**A64 2496060** Tortora 60x60 . 24"x24"

MALVA

PEI III



**A64 2496065** Malva 60x60 . 24"x24"



**A62 2493650** Avorio 30x60 . 12"x24"  
 Rettificato/Rectified



**A62 2493660** Tortora 30x60 . 12"x24"  
 Rettificato/Rectified



**A62 2493665** Malva 30x60 . 12"x24"  
 Rettificato/Rectified



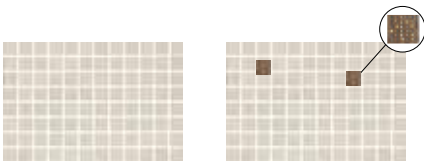
**A66 2492650** Avorio 20x60 . 8"x24"



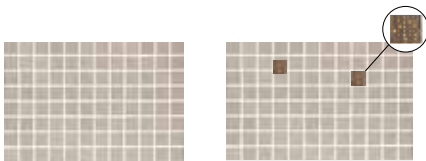
**A66 2492660** Tortora 20x60 . 8"x24"



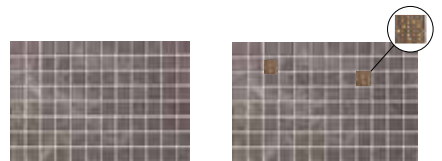
**A66 2492665** Malva 20x60 . 8"x24"



**A79 249H150** (\*)  
 Mosaico (2,5x2,5 . 1"x1")  
 Avorio 20x30 . 8"x12"



**A79 249H160** (\*)  
 Mosaico (2,5x2,5 . 1"x1")  
 Tortora 20x30 . 8"x12"



**A79 249H165** (\*)  
 Mosaico (2,5x2,5 . 1"x1")  
 Malva 20x30 . 8"x12"

# REFLECTION

## GRES PORCELLANATO CERAMICO AD ALTA RESISTENZA EN 14411 - ISO 13006 - G - GRUPPO Bia

HIGHLY RESISTANT PORCELAIN STONEWARE EN 14411 - ISO 13006 - G - STANDARDS Bia

GRÈS CÉRAME HAUTE RESISTANCE EN 14411 - ISO 13006 - G - GROUPE Bia

HOCHFESTES KERAMISCHES FEINSTEINZEUG EN 14411 - ISO 13006 - G - GRUPPE Bia

### DECORO ROSES



**A|66 2496001** Roses White 60x60 . 24"x24"



**A|66 2496036** Roses Lilla 60x60 . 24"x24"



**A|66 2496086** Roses Black 60x60 . 24"x24"



**A|69 2492601** Roses White 20x60 . 8"x24"



**A|69 2492636** Roses Lilla 20x60 . 8"x24"



**A|69 2492686** Roses Black 20x60 . 8"x24"



### DECORO BALL



**B|47 249BL00** White Ball 20x60 . 8"x24"



**B|47 249BL35** Lilla Ball 20x60 . 8"x24"



**B|47 249BL85** Black Ball 20x60 . 8"x24"



### DECORO VELVET



**B|60 249D500** Velvet White 30x60 . 12"x24"



**B|60 249D535** Velvet Lilla 30x60 . 12"x24"



**B|60 249D585** Velvet Black 30x60 . 12"x24"







**A|66 2496051** Roses Avorio 60x60 . 24"x24"



**A|66 2496061** Roses Tortora 60x60 . 24"x24"



**A|66 2496066** Roses Malva 60x60 . 24"x24"



**A|69 2492651** Roses Avorio 20x60 . 8"x24"



**A|69 2492661** Roses Tortora 20x60 . 8"x24"



**A|69 2492666** Roses Malva 20x60 . 8"x24"



**B|47 249BL50** Avorio Ball 20x60 . 8"x24"



**B|47 249BL60** Tortora Ball 20x60 . 8"x24"



**B|47 249BL65** Malva Ball 20x60 . 8"x24"



**B|60 249D550** Velvet Avorio 30x60 . 12"x24"



**B|60 249D560** Velvet Tortora 30x60 . 12"x24"



**B|60 249D565** Velvet Malva 30x60 . 12"x24"

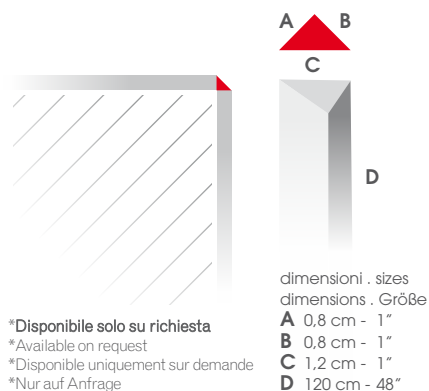
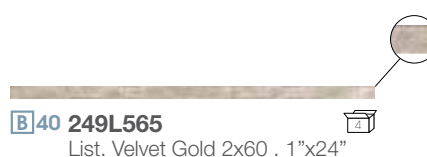
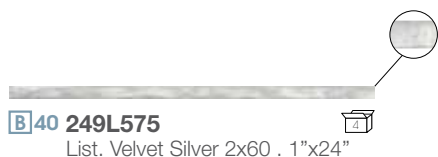
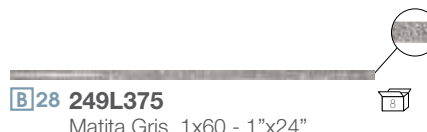
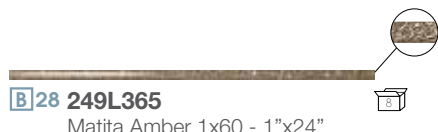
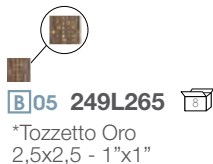
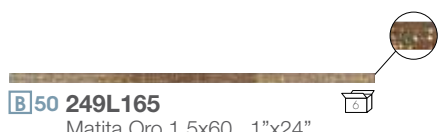
# REFLECTION

## GRES PORCELLANATO CERAMICO AD ALTA RESISTENZA EN 14411 - ISO 13006 - G - GRUPPO BIa

HIGHLY RESISTANT PORCELAIN STONEWARE EN 14411 - ISO 13006 - G - STANDARDS BIa

GRÈS CÉRAMÉ HAUTE RESISTANCE EN 14411 - ISO 13006 - G - GROUPE BIa

HOCHFESTES KERAMISCHES FEINSTEINZEUG EN 14411 - ISO 13006 - G - GRUPPE BIa



## PEZZI SPECIALI . TRIMS PIÈCES SPÉCIALES . FORMSTÜCKE



**249BT00** White  
**249BT35** Lilla  
**249BT85** Black  
**249BT50** Avorio  
**249BT60** Tortora  
**249BT65** Malva

## IMBALLI E PESI . PACKING AND WEIGHT EMBALLAGES ET POIDS . VERPACKUNGEN UND GEWICHTE

formati . size . formats . Formaten (cm)	pcs/box	m <sup>2</sup> /box	Kg/box	Box/pal	m <sup>2</sup> /pal	Kg/pal
60x60	4	1,44	27,90	30	43,20	852
30x60	7	1,26	24,40	36	45,36	893
20x60	8	0,96	18,60	48	46,08	907
30x60 Decoro Velvet	4	-	13,30	-	-	-
2x60 Listello Velvet	4	-	1,00	-	-	-















**CARATTERISTICHE TECNICHE DEI MATERIALI IN GRÈS PORCELLANATO CERAMICO AD ALTA RESISTENZA  
CLASSIFICAZIONE SECONDO NORME UNI EN 14411 - ISO 13006 - App. G - Gruppo Bla GL**

TECHNICAL CHARACTERISTICS OF THE MATERIALS IN HIGHLY RESISTANT PORCELAIN STONEWARE  
CLASSIFICATION IN ACCORDANCE WITH UNI EN 14411 - ISO 13006 - App. G - Standards Bla GL

CARACTÉRISTIQUES TECHNIQUES DES MATÉRIAUX EN GRÈS CÉRAME HAUTE RESISTANCE  
CLASSIFICATION SELON NORMES UNI EN 14411 - ISO 13006 - APP. G - GROUPE BLA GL

TECHNISCHE EIGENSCHAFTEN DER HOCHFESTEN FEINSTEINZEUGMATERIALIEN  
KLASSIFIZIERUNG NACH DIN EN 14411 - ISO 13006 - ANH. G - GRUPPE BLA GL

Caratteristiche di qualità Quality characteristics Caractéristiques de qualité Qualitätsmerkmale	Norma UNI EN ISO UNI EN ISO Norm Norme UNI EN ISO Norm DIN EN ISO	Valore prescritto Fixed value Valeur prescrite Vorgeschriebener Wert	Valore medio Elios Elios mean value Valeur moyenne Elios Durchschnitts Wert Elios
		<b>Requisiti per le dimensioni nominali N</b> Requirements for nominal size N Exigences pour dimension nominale N Anforderungen an die Nenngröße N	
		<b>7 cm ≤ N &lt; 15 cm</b> (mm)	<b>N ≥ 15 cm</b> (%)      (mm)
<b>Lunghezza e larghezza</b> . Lenght and width Longueur et Largeur . Länge und Breite	10545-2	± 9 mm	± 0,6%      ± 2,0 mm
<b>Spessore</b> . Thickness . Epaisseur . Stärke		± 0,5 mm	± 5%      ± 0,5 mm
<b>Rettilineità lati</b> . Warpage of edges		± 0,75 mm	± 0,5%      ± 1,5 mm
 <b>Ortogonalità</b> . Wedging Ortogonalité . Rechtwinkligkeit		± 0,75 mm	± 0,5%      ± 2,0 mm
<b>Planarità</b> . Flatness . Planéité . Ebenflächigkeit		± 0,75 mm	± 0,5%      ± 2,0 mm
<b>Qualità della superficie</b> Surface Quality Qualité de surface Oberflächenqualität		<b>il 95% delle piastrelle deve essere esente da difetti visibili</b> A min. of 95% of the tiles shall be free from visible defects 95% des carreaux doivent être exempts de défauts visibles 95% der Fliesen muss frei von sichtbaren Defekten sein	
 <b>Assorbimento d'acqua</b> Water absorption Absorption d'eau Wasseraufnahme	10545-3	$E_b \leq 0,5\%$ - max individuale 0,6% $E_i \leq 0,5\%$ - individual 0,6% $E_b \leq 0,5\%$ - max. individuel 0,6% $E_b \leq 0,5\%$ - max. individuell 0,6%	
 <b>Resistenza alla flessione in N/mm²</b> Bending strength in N/mm² Résistance à la flexion N/mm² Biegefestigkeit N/mm²	10545-4	minimo 35 N/mm² - valore singolo 32 N/mm² minimum 35 N/mm² - minimum single 32 N/mm² minimum 35 N/mm² - valeur individuelle 32 N/mm² Mindestwert 35 N/mm² - Einzelwert 32 N/mm²	
 <b>Resistenza all'urto</b> Shock resistance Résistance à l'impact Schlagfestigkeit	10545-5	non richiesto not required pas nécessaire nicht erforderlich	
 <b>Resistenza all'abrasione</b> Abrasion resistance Résistance à l'abrasion Beständigkeit gegen Tiefenabrieb	10545-7	non richiesto not required pas nécessaire nicht erforderlich	
 <b>Coefficiente di dilatazione termica lineare</b> Coefficient of linear thermal expansion Coefficient de dilatation thermique linéaire Lineare Wärmeausdehnung	10545-8	non richiesto not required pas nécessaire nicht erforderlich	
 <b>Resistenza agli sbalzi termici</b> Thermal shock resistance Résistance aux écarts de température Temperaturwechselbeständigkeit	10545-9	metodo di prova richiesto required méthode d'essai exigée Geforderte Prüfmethode	
 <b>Determinazione della resistenza al cavillo</b> Glaze crazing resistance Résistance aux craquelurès Haariß-Beständigkeit	10545-11	metodo di prova richiesto required méthode d'essai exigée Geforderte Prüfmethode	
 <b>Resistenza al gelo</b> Frost resistance Résistance au gel Frostbeständigkeit	10545-12	metodo di prova richiesto required méthode d'essai exigée Geforderte Prüfmethode	
 <b>Resistenza all'attacco chimico</b> Chemical resistance Résistance attaque chimique Chemische Beständigkeit	10545-13	classe B minimo group B minimum classe B minimum Mindest Klasse B	
 <b>Resistenza alle macchie</b> Stain resistance Résistance aux taches Widerstand gegen fleckenbildung	10545-14	classe 3 minimo group 3 minimum classe 3 minimum Mindest Klasse 3	
 <b>Piccole differenze di colore</b> Determination of small colour differences Petites différences de couleur Kleine Farbunterschiede	10545-16	$\Delta E_{cmc} < 0,75$	



SCUOLE  
SCHOOLS  
ÉCOLES  
SCHULEN



BORDO PISCINA  
SWIMMING BATH  
PISCINE DE BAIN  
SCHWIMMEN BAD



HOTEL  
HOTEL  
HÔTEL  
HOTEL



ABITAZIONI  
HOUSES  
MAISONS  
HAUSER



PORTICATO  
PORCH  
VÉRANDA  
ARKADE

Per una corretta esecuzione dei lavori, si consiglia una posa di almeno 1 mm di fuga. Negli ambienti di grande dimensione è assolutamente necessario posizionare dei giunti di dilatazione con regolarità; mentre, per i piccoli ambienti è sufficiente lasciare un leggero stacco fra piastrellato e muri perimetrali. Sarà poi il battiscopa a coprire lo stacco dando un aspetto di finitura. Si rimanda comunque ai consigli/suggerimenti del progettista o direttore di cantiere. Per l'utilizzo di stucchi epossidici, aggiunte di resine o simili, si consiglia una preventiva prova reale di pulizia. Per una maggiore valenza estetica, suggeriamo l'utilizzo di stucchi in cadenza di colore con la piastrella onde ridurre il contrasto (es. piastrella bianca stucco nero). Dopo la stuccatura delle piastrelle in gres porcellanato è importante, a stucco ancora fresco, rimuovere immediatamente in modo accurato con spugna ed abbondante acqua lo stucco in eccesso. È comunque indispensabile, alcuni giorni dopo la posa, effettuare la pulizia di fondo mediante l'utilizzo di acidi tamponati al fine di sciogliere ed asportare completamente tutti i residui di cantiere.

Per togliere la cera a protezione si consiglia l'utilizzo di prodotti specifici, vedi deceranti abitualmente in commercio e/o acqua calda.

For the proper execution of work, we recommend laying with a minimum joint of 1 mm. In very large areas, it is essential to position expansion joints at regular intervals; whereas, for small areas, it is sufficient to leave a slight gap between the tiled area and the perimeter walls. The skirting board will cover the gap, lending a finished appearance. In any event, follow the advice/suggestions of the designer or site manager. To use epoxy grouts, additions of resin or the like, it is advisable to carry out a true preparatory cleaning test. For better appearance, we suggest using grouts in a shade matching the colour of the tile in order to reduce contrast (e.g. white tile and black grout). After you have grouted tiles in porcelain stoneware, while the grout is still fresh, it is important, to immediately and carefully remove excess grout, with a sponge and plenty of water. However, several days after laying, it is necessary to clean thoroughly by means of buffered acids in order to dissolve and fully remove site residues.

Pour assurer une exécution correcte des travaux, il est conseillé de réaliser une pose avec un joint de mm. au minimum. Dans les grands espaces, il est absolument nécessaire de placer des joints de dilatation à distance régulière, tandis que dans les petits espaces, il suffit de laisser une légère distance entre le carrelage et les murs de périmètre. La plinthe viendra ensuite recouvrir cette petite distance et assurera la finition. Respecter en tout cas les conseils/suggestions du concepteur ou du directeur de chantier. Pour l'utilisation de mastics époxy, les adjonctions de résines ou autres produits, il est conseillé d'effectuer préalablement un test de nettoyage. Pour une meilleure esthétique, nous suggérons l'utilisation de mastics dans les tonalités du carrelage afin de réduire le contraste (exemple : carreaux blancs et mastic noir). Après le masticage des carreaux de grès cérame, il est important, lorsque le mastic est encore frais, d'éliminer tout de suite soigneusement les excès de mastic avec une éponge et beaucoup d'eau. Il est en tout cas indispensable, plusieurs jours après la pose, de procéder à un nettoyage de fond en utilisant des acides tamponnés afin de dissoudre et d'éliminer complètement tous les résidus de chantier. Pour éliminer la cire de protection, il est conseillé d'utiliser des produits spécifiques, comme les décapants cire habituellement en vente dans le commerce, et/ou de l'eau chaude.

Für eine korrekte Ausführung der Arbeiten wird die Verlegung mit einer Fugenbreite von mindestens 1 mm empfohlen. Bei großen Räumen müssen die Dehnungsfugen regelmäßig positioniert werden, während es bei kleinen Räumen ausreicht, wenn man einen kleinen Abstand zwischen den Fliesen und den Wänden einhält. Dieser Freiraum wird dann von der Fußleiste verdeckt und somit geschlossen. Es wird in jedem Fall auf die Tipps/Empfehlungen des Planers oder Baustellenleiters verwiesen. Für die Verwendung von Epoxidstuck, den Zusatz von Harten oder Ähnlichem, sollte zuerst ein echter Reinigungstest vorgenommen werden. Für schöneres Aussehen empfehlen wir die Verwendung von Stuck, der farblich auf die Fliesen abgestimmt ist, um den Kontrast zu verringern (z.B. weiße Fliese, schwarzer Stuck). Nach dem Verfugen der Feinsteinziegel ist es wichtig, dass der noch frische Stuck sofort und gründlich mit einem Schwamm und reichlich Wasser entfernt wird. In jedem Fall muss einige Tage nach der Verlegung eine gründliche Reinigung mit Säure – die aufgetupft wird – ausgeführt werden, um alle Reste der Baustellenarbeiten zu lösen und zu beseitigen.

Um das Schutzwachs zu entfernen, wird die Verwendung spezifischer Produkte empfohlen, wie handelsübliche Wachslöser bzw. warmes Wasser.

**Le informazioni contenute in questo stampato (peso, colore, misure) sono il più possibile esatte, ma non da ritenersi legalmente vincolanti.  
I consigli e le istruzioni date, conseguenti a studi e prove eseguite con la massima serietà, sono comunque da considerarsi puramente indicativi.  
Le forniture sono effettuate alle condizioni generali di vendita di Elios Ceramica riportate sul catalogo generale.  
I colori possono risultare falsati dai procedimenti litografici.**

The information in this brochure (weight, colour and size) is as precise as possible, but should not be considered legally binding.  
All advice and instructions, while they are the result of studies and trials carried out to exacting standards, are provided for informative purposes only.  
Supplies are carried out under the general conditions Elios Ceramiche terms of sale as written on the general catalogue.  
The colours could be altered by the lithographic printing process.

Les informations contenues dans cet imprimé (poids, couleur, dimensions) sont aussi exactes que possible mais ne peuvent être considérées comme étant légalement contraignantes.  
Les conseils et instructions donnés, qui sont le fruit d'études et de tests réalisés avec le plus grand sérieux, doivent en tout cas être considérés comme étant donnés à titre purement indicatif.  
Les fournitures sont effectuées aux conditions générales de vente d'Elios Ceramica mentionnées dans le catalogue général.  
Les couleurs peuvent être faussées par les procédés lithographiques.

Die in dieser Druckausgabe enthaltenen Informationen (Gewicht, Farbe, Abmessungen) sind so exakt wie möglich, aber nicht gesetzlich verbindlich.  
Die Tipps und Anleitungen, die aus seriösen Untersuchungen und Tests stammen, haben in jedem Fall nur Hinweischarakter.  
Die Lieferungen folgen zu den allgemeinen Verkaufsbedingungen von Elios Ceramica gemäß Hauptkatalog.  
Die Farben können aufgrund des Druckvorgangs verfälscht sein.





Ceramics of Italy



ELIOS CERAMICA S.p.A  
Via Statale di Vignola, 232  
41014 Solignano (MO) Italy  
Tel. +39 059 759111  
Fax +39 0536 842450  
[info@eliosceramica.com](mailto:info@eliosceramica.com)  
[www.eliosceramica.com](http://www.eliosceramica.com)

